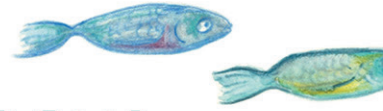


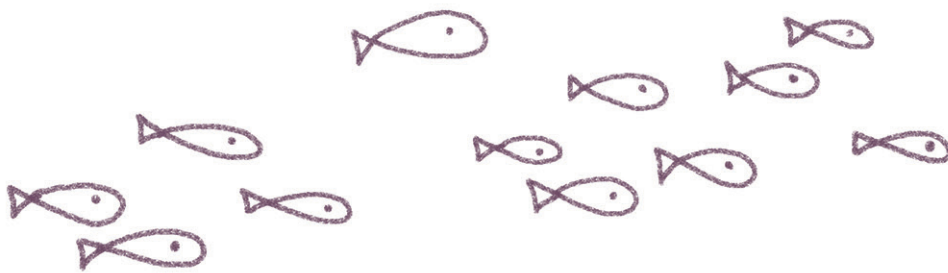
Was schwimmt im Wasser? Wer sitzt am Dach?  
Welches Muster hat die Fahne? Was hängt an der Angel?



How to draw a fish!



# WIE ZEICHNE ICH EINEN FISCH?



...viele Kixi-Kraxi-Fische werden schnell zu einem Schwarm!

die Schwanzflosse kann gerade oder fransig sein, kurz oder lang!

so können Schuppen ausschauen

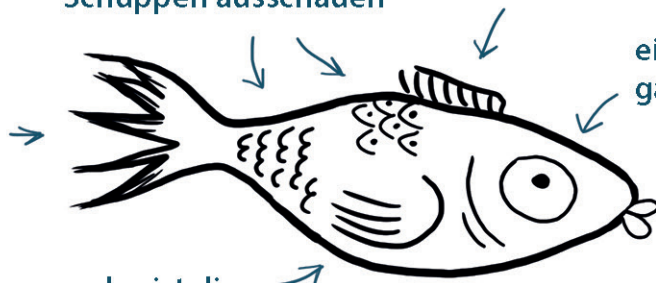
dein Fisch kann eine Rückenflosse haben!

ein Fisch hat meistens ganz runde Augen

vielleicht ein Bussi-Mund?

das ist die Seitenflosse

hier sind die Kiemen



Lass deiner Fantasie freien Lauf!

